



ኪንግ ካንቲ ዓለም ለኻዊ መዓርፎ ነፈርቲ (KCIA)

ጠለብ ካብ ህዝቢ ንዉጥን መደብ መዕርፎ ነፈርቲ ዝምልከት ርእዮ

ዕለት: 9/2/2020

Re: ጠለብ ካብ ሕብረተ ሰብ ንዉጥን መደብ መዕርፎ ነፈርቲ ኣስተዋጽኦ ንምብርካት ከሳብ ሕዳር 30, 2020

ዝኸበርኩም ተቀመጥቲ እዚ ከባብን ኣባላት ሕብረተ ሰብን

ከም ክፋል ናይ ኪንግ ካንቲይ ምምሕዳር ነዚ ናይ ኪንግ ካንቲይ መዕርፎ ነፈርቲ ነካይዶ። እዚ ናይ ንግዳዊ፣ ናይ ጽዕነት፣ ከምኡ ውን ናይ ግሊ ነፈርቲን ዝጥቀማሉ መዕርፎ ነፈርቲ ኢዩ። ናይ ገዳብ ቀንዲ መዓርፎ ነፈርቲ ኣይኮነን።

ፈደራላዊ ትካል ኣቪዥን (FAA) ንዉጥን መደብ መዕርፎ ነፈርቲ (AMP) ኣብ ነፍሲ ወከፍ 5 - 7 ዓመታት ከነሓድሶ ይሓተና ኢዩ። ከም ትጽቢትና ኣብ ዝቅጽል 20 ዓመታት ነፈርቲ ብ 3.3 % ካብ 2015 ከሳብ 2035 ወይ ከኣ 15 - 16 ነፈርቲ ተወሰኸቲ ነፈርቲ ኣብ መጻልቲ። ንዝያዳ ሓበሬታ ኣብ ገጽ 4 ዘሎ ትርጉሞች ሓበሬታ ተመልከት።

ዉጥን መደብ መዕርፎ ነፈርቲ፡ ወግዳዊ ናይ ውጥናዊ ሰነድ ኮይኑ፡ ኣብ ናይ መጻኢ ገንዘባዊ ትንቢት፡ ኣብ ናይ መጻኢ ናይ ምጎዕዳዝን ትሕተ ቅርጺን ትንቢታዊ ገምጋምን ዝተመርኮሰ ሓበሬታ የድልየኑ። እዚ ከኣ ንናይ መጻኢ ድልየታት ንምምላእ፡ ንክንገብር ዘድልየና ህንጻዊ ፕሮጀክትን ካልኣት ምቅይያራትን ንምፍላጥ ኢዩ። ንዝሓለፈ 5 ዓመታት ክንሰርሓሉ ጸኒሕና ኢና፡ ሕጂ ነቲ ናይ መወዳእታ ሰነድ ክንውድኦ ቀሪብና ኢና። ሕጂ ር ኢቶኹም የድልየና ኣሎ። ነቲ ክቅየር ተኣሚሙ ዘሎን ተሓጽዮ ዘሎን ናይ ህንጻ ፕሮጀክ ኣብዚ ዝሰዕብ ደጊምኩም ርኣይዎ።

- ገጽ 3 – ዝርዝር ህንጻታዊ ስርሓትን ምቅይያር ናይቲ መዕርፎ ነፈርቲን ምስ ስእሊ ዝተሰነዩ።
- ገጽ 2 – ካርታ ናይ KCIA መዕርፎ ነፈርቲ ምስቲ ከባቢ ናይቲ ናይ ህንጻ ፕሮጀክትን ምቅይያርን ተኣሚምሉ ዘሎ ከባብን።

ቅድሚ ሕዳር 30, 2020 ኣብ እትህቡና ኣብ ዉጥን መደብ መዕርፎ ነፈርቲ ዘለኩም ርኢቶታት ኣዚና ነመስኻኩም። ከምዚ ስዒቡ ዘሎ ክትገብሩ ከኣ ትኸእሉ ኢኹም።

- ሓዲ ካብቲ ካብ COVID ውሑስ ዝኾነ ናይ ኮሚኒቲ ኣብ ኣንላይን ዝካየድ ነዚ ዝሰዕብ ተመዲቡ ዘሎ ኣኼባታት ብምስታፍ።
 - ሮቡዕ, ጥቅምቲ 28th
 - 8 ቅ.ቀ - 9:30 ቅ.ቀ; 12 ድ.ቀ - 1:30 ድ.ቀ; or 6 ድ.ቀ - 7:30 ድ.ቀ
 - ነቲ ብኣንላይን ዝካየድ ኣኼባና ሊንክ ዝምልከት ኣብዚ ኣብ ታሕቲ ዘሎ መርበብ ሓበሬታና ርኣይዎ ኢኹም። ክትድዉልሉና ወይ ከኣ ኢመይል ክትጽሕፉልና ትኸእሉ ኢኹም። ኢመይልን ቁጽሪ ቴሌፎንን ኣብ ታሕቲ ተጻሒፍልኩም ኣሎ።
- ርኢቶኹም ናብዚ ኢመይል ግበሩልና KCIACommunityOutreach@KingCounty.gov
- ንዘለኩም ርኢቶ በዚ ደውሉልና 206-296-7380, ወይ ከኣ
- ናብዚ ኢድራሻ እዚ ከኣ ደብዳቤ ክትሰጹልና ትኸእሉ ኢኹም 7277 Perimeter Rd. S. Seattle, WA 98108-3844.
- ንዝያዳ ሓበሬታ ንዉጥን መደብ መዕርፎ ነፈርቲ ኣብዚ መርበብ ሓበሬታ ናይ KCIA ናይ መደባት ገጽ ንመልከት kingcounty.gov/KCIAMasterPlan

ድሕሪ ንዉጥን መደብ መዕርፎ ነፈርቲ ምጽዳቅ፣ ዝኾነ ናይ ህንጻ ፕሮጀክት ወይ ለውጢ ዘድሊ እንተ ኾይኑ ቅድሚ ምስርሑ፡ ብመስርሕ ናይ ልምዳዊ ኣገባብ ኢዩ ክካየድ። እዚ ከኣ ንሃገራዊ ከባብያዊ ፖሊሲ ኣክት (NEPA) ከምኡ ውን ናይዚ ስቴት ከባብያዊ ፖሊሲያ ኣክት (SEPA) ኢዩ። እዚ ከኣ ኣብቲ ውሱን ፕሮጀክት ርኢቶኹም እትህቡሉ ካልእ ዕድል ኢዩ።

ንዉጥን መደብ መዕርፎ ነፈርቲ እትህቡዎ ርኢቶ ብሃንቀውታ ይጽብ። ኣቀዲመ ከኣ ኣዚየ የመስግን።

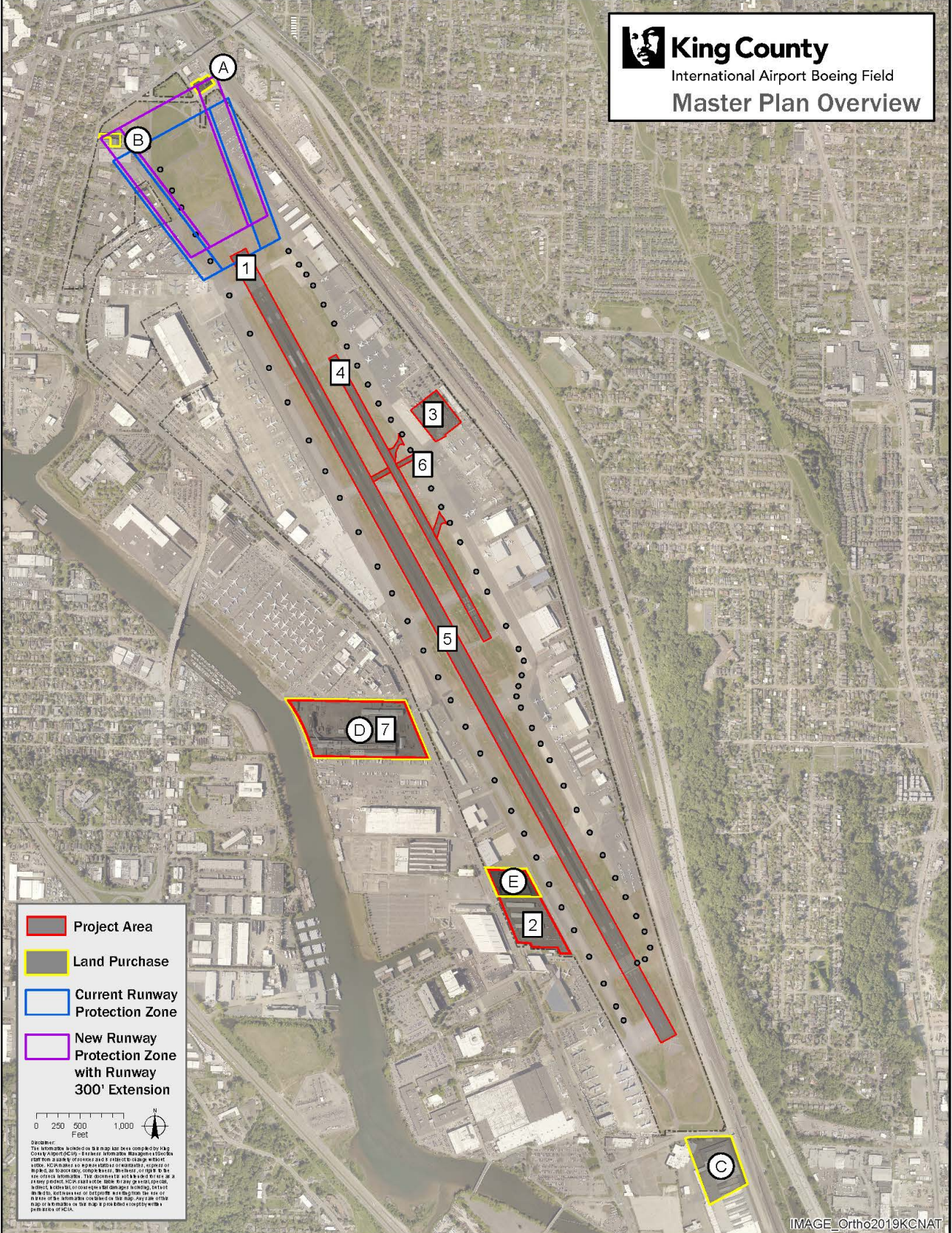
ልባዊ,

ጆን ፓሮት, ዳይሬክቶር
ኪንግ ካንቲ መዕርፎ ነፈርቲ



King County

International Airport Boeing Field
Master Plan Overview



IMAGE_Ortho2019KCNAT

**KCIA ውጥን መደብ ዝተአመመ ቀንዲ ናይ ህንጻ ፕሮጀክትን ምግዛእ መሬትን
ናይዚ ፕሮጀክት ከባቢ ኣብ ስእሊ ቁጽሪ 2 ተመልከቱ**

ቀንዲ ናይ ህንጻ ፕሮጀክታት

1. መጉየይ ነፋሪት ኣብ ሰሜናዊ ክፋሉ 300' ተወሲኹዎ.
 - a. ብ FAA ከም ዝሕተት, ወጋዓዊ ጫፍ ናይቲ መጉየይ ነፋሪት ከባቢ 300 ጫማ ንሸነኽ ሰሜን ተወሲኹዎ; እዚ ከኣ ንናብ ሲታክን KCIA ዝበራ ነፈርቲ ይጸልወን.
 - b. እተን ዝዓልባ ነፈርቲ ተመሳሳሊ ከምቲ ናይ ቀደመን ብራኽ ክበራ ኢየን። እተን ዝብገሳ ነፈርቲ ግን ኣብ 300 ጫማ ንሰሜን ርሒቀን ክብገሳ ኢየን።
 - c. እቲ ሕጂ ዘሎ ናይ መስመር ብርሃን ንሸነኽ ሰሜን 300 ጫማ ክግዕዝ ኢዩ፡ ኣብቲ ናይቲ መዕርፎ ነፈርቲ ቦታ ኢዩ ክኸውን።
 - d. ገምጋማዊ ናይቲ ዝህነጸሉ ዕለት 2027.
2. ምምዕባል ናይቲ ሓፈሻዊ ኣቮሽን ሰንሰለታዊ ገመድን ሃንገርን ዘለዎ ከባቢ ኣብቲ ደቡባዊ ምዕራብ ኩርናዕ ናይቲ መዕርፎ ነፈርቲ ካብቲ ናይ ነፈርቲ ቤት መዘከር ቀጺሉ ዘሎ ናይ ጽዕነት ነፈርቲ መውጽኢ።
 - a. እዚ ነቲ ናይቲ መዕርፎ ነፈርቲ ናይ ቀደም ስፍሓት ኣይዝርግሉን ኢዩ።
 - b. ገምጋማዊ ዝህነጸሉ ግዜ ብሕጂ ክውሰን ኢዩ።
3. ዓቢ መዕሸጊ ነፈርቲ ኣብ ጥቃ እቲ መበገሲ
 - a. KCIA ኣብዚ ግዜ እዚ ናይተን ናብ መዕርፎ ነፈርቲ ሳሕቲ ዝበራ ንናይ ስፖርት ጋንታታት ዓባይቲ ነፈርቲ ሕጽረት ናይ መዕሸጊ ቦታታት ኣለዎ። እዚ ቦታ ነተን ነፈርቲ እዚአተን ክሕዘልና ክኸእል ኢዩ።
 - b. እዚ ነቲ ናይቲ መዕርፎ ነፈርቲ ናይ ቀደም ስፍሓት ኣይዝርግሉን ኢዩ።
 - c. ገምጋማዊ ዝህነጸሉ ግዜ 2021.
4. ምልባጥ ናይቲ ንእሽተይ መጉየይ ነፋሪት
 - a. ገምጋማዊ ዝህነጸሉ ግዜ 2024.
5. ምልባጥ ናይቲ ዓቢ መጉየይ ነፋሪት ከምኡ ውን ምትካለ ማእከላይ መጉየይ ነፋሪት፡ ነፍርቲ ከዓልባ ከለዎ ዝትንክፋሉ፡ ከምኡ ውን መብራህቲ ሓደ ዓይነት ምስቲ ሓዲሽ መጉየይ ነፈርቲ ናይ መወዳእታ ጫፍ።
 - a. በቲ ናይ መወዳእታ ናይ መጉየይ ነፈርቲ ፕሮጀክት ክንቅየድ ኢና፡ እዚ ከኣ እቲ ዝዓበየ ፕሮጀክት ናይቲ ውጥን መደብ ኢዩ።
 - b. ገምጋማዊ ዝህነጸሉ ግዜ 2027.
6. ጂኦሎጂ ናይቲ ማዕርፎ ነፈርቲ ሜዳ ይቅየር ከምኡ ውን እቲ መብራህትታት ይመሓየሽ
 - a. መብዛሕትኦም ፕሮጀክታት ኣብዚ ውጥን መደብ ዘለው ናይ ምምሕያሽ ውሕስነት FAA ኢዮም።
 - b. እዚ ፕሮጀክት ንናይ መንገዲ ታክስን ከምኡ ከኣ መወሰኸታ ተወሳኺ ንውሕስነት ናይቲ ወሰናትን መብራህትታት የጠቓልል።
7. ናይ መዕርፎ ነፈርቲ ናይ ነዳዲ ቦታ – እዚ መዕርፎ ነፈርቲ፡ ብምኽንያት ናይቲ ዘሎ መምልኢ ነዳዲ ዕድመ፡ ሓዲሽ ናይ ነፈርቲ መምልኢ ነዳዲ የድልዮ ኢዩ።
 - a. እዚ ሕጂ ቀሪቡ ዘሎ ናይዚ ውጥን መደብ፡ ነት ሓዲሽ መምልኢ ነዳዲ ኣብቲ ሕጂ ጀርጋን ፎሬጅ ዘለዎ ቦታ ኢዩ ክቅመጥ። (ኣብቲ ኣብ ምዕራብ ሸነኽ ናይ ምብራቅ ማርጊናል መንገዲ ጥቃ ቦኢይን)። እዚ ቦታ ወይ ካልእ ኣማራጺ ኣብ ቀጻሊ ክርኣ ኢዩ።

ንምግዛእ መሬት ዝተአመመ

እዚ መዕርፎ ነፈርቲ እንተወሓደ ነዚ ዝስዕብ ኣብ ከባቢ መዕርፎ ነፈርቲ ዘሎ መሬት ንምግዛእ ክሓሰብ ኢዩ። መብዛሕትኦ እዚ መሬት ንመኸዘኒ ነቶም FAA ዝጠልቦም መሳሪሕታት ወይ ከኣ ኣብቲ FAA ዝደልዮም ናይ ህዝባዊ ውሕስነት ዘድልዩ ክፉት ቦታታት ወይ ከባቢ ክውዕሉ ኢዮም።

- A. 0.56 ቃጽዖ ኣብ ሰሜናዊ ምብራቅ ኩርናዕ ናይቲ መዕርፎ ነፈርቲ ንምጉየይ ነፈርቲ ውሕስ ዞባ
- B. 0.6 ቃጽዖ ኣብ ጥቃ ናይ ሕጂ ናይ መዕርፎ ነፈርቲ መጻገኒ ድኳን
- C. 7.4 ቃጽዖ ኣብ ደቡባዊ ጫፍ ናይቲ መዕርፎ ነፈርቲ ንምጉየይ ነፈርቲ ውሕስ ዞባ
- D. 21.6 ቃጽዖ ኣብ ምዕራብ ሸነኽ ናይ ምብራቅ ማርጊናል መንገዲ ንናይ ቀጻሊ ምዕባል፡ ንናይ ሓዲሽ ናይ መቆጻጸር ትራፊክ ነፈርቲ ፓሎን መምልኢ ነዳድን።

E. 3.6 ቃጽቦ ኣብ ጥቃ ናይ ሕጂ ደቡባዊ ምዕራብ ሓፈሻዊ ኣቪቭን ሃንገር ዘሎ ኮይኑ ሓንቲ ካብተን ናይ መወዳእታ ቃጽቦታት ኢዮ። እቲ መዕርፎ ነፈርቲ ሕጂ ኣይውንኖን ኢዮ። ንናይ መጻኢ መማዕበሊ ክጠቅም ይኸእል ኢዮ።

ቁጠባዊ ጥቅምታት ንናይ እቲ ከባቢ ሕብረተ ሰብ

- ቀጥታውን ዘይቀጥታውን ቁጠባዊ ጽልዋ ናይ ቀጺሉ ዘሎ ሽዱሽተ ዓመታት ብገምጋም ኣሲታት \$116 ሚሊዮን ናይ ጉልበት ኣታዊታት ከምኡ ከኣ \$310 ሚሊዮን ናይ ንግዲ ኣታዊታት ይግምገም።
- ቀጥታውን ዘይቀጥታውን ቁጠባዊ ጽልዋ ካብ ኩሉ ንጥፊታት ናይ KCIA ኣብቲ ከባቢያዊ ቁጠባ ካብ \$ 3 ቢሊዮን ዝዛይድ ናይ ንግዲ ኣታዊታት ኣብ ዓመት ኢዮ።
- ልዕሊ 18,600 ህዝቢ ኣብ መዕርፎ ነፈርቲ ተቆጺሮም ኢዮም ብምኽንያት እዚ ንጥፊታት። ካብ ናይ ጉልበት ኣታዊታት ከኣ \$1.3 ቢሊዮን ናይ ሰራሕተኛታት ኣታዊ ይርከብ ብምኽንያት እዞም ስራሕ እዚኦም።
- ዝኾነ ኣካላዊ ዝርግሐ ኣብዚ ብመዓርፎ ነፈርቲ ዝውሃን ንብረት ክሸየጥ ድልዊ ኣብ ዝኾነሉ እዋን ክግዛእ ኢዮ።

ትጽቢት ንጥፊታት መዓርፎ ነፈርቲ (ንጥፊታት ዝበሃሉ ምብራርን ምዕላብን ናይ ነፈርቲ ኢዮ)

| ንጥፊታት መዕርፎ ነፈርቲ | መግለጺ | 2015 | 2020 | 2025 | 2030 | 2035 |
|-----------------------------|---|----------------|----------------|----------------|----------------|----------------|
| ንግዳዊ ኣገልግሎት | ትሕቲ 30 ገደብ ዝሕዛ ስራሕ መደብ ዘለዎን ነፈርቲ | 7,844 | 9,174 | 10,638 | 11,293 | 11,297 |
| ናይ ጽዕነት | ዕሽግ ባኮታትን ካልኣት ነገራትን | 12,336 | 12,965 | 13,627 | 14,322 | 15,052 |
| ክራይ/ኩንትራት ነፈርቲ | ስራሕ መደብ ዘዩብለን ናይ ግሊ ነፈርቲ | 20,503 | 21,937 | 23,470 | 25,110 | 26,866 |
| መሻርኽቲ | ብናይ ዝእርጎም ንኣሸቱ ነፈርቲ ዝገዛዙ ናይ ትካላት ሓለፍቲ | 26,404 | 30,403 | 35,099 | 40,312 | 46,418 |
| መዛነይ/ መዛናግዒ | ክልተ ወይ ክልተ ኮፍ መበሊ ዘለዎን፡ ብናይ ግሊ ዝውሃና (ሓፈሻዊ ኣቪቭን) | 96,876 | 83,090 | 68,672 | 68,672 | 68,755 |
| ወተሃደራዊ | ወተሃደራዊ ነፈርቲ | 1,608 | 1,669 | 1,733 | 1,799 | 1,867 |
| ድምር ትጽቢት ዝግበረሉ ንጥፊታት | | 165,571 | 159,239 | 153,148 | 161,807 | 170,956 |

