

КОЛИ Я ЗНОВУ МОЖУ БУТИ З ІНШІМИ?

Ізоляція (якщо ви хворі)

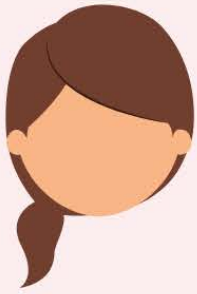
Ви можете бути з іншими після:

- 24 годин без підвищеної температури **ТА**
- 10 днів після того, як симптоми перш з'явилися **ТА**
- Інші симптоми поліпшалися

Карантин (якщо ви були у відомому контакті)

Ви можете бути з іншими після:

- Повних 14 днів після останнього контакту з хворим (найбезпечніший варіант) **АБО**
- 10 днів карантину після останнього контакту **ЧИ**
- 7 днів карантину після останнього контакту **ПЛЮС** тест у день 5, **ЯКЩО** тест прийшов негативним



Сценарій 1

Емі захворіла в понеділок. Її кашель покращав і в неї вже немає температури у четвер. Навіть якщо вона відчуває себе майже нормально, вона має зачекати до наступної п'ятниці (повних 10 днів) до того, як вона знов може виходити з дому.

Пн.

Вт.

Ср.

Чт.

Пт.

Сб.

Нд.

Підвищена температура
почалася

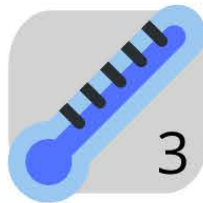
Підвищена температура зникла



0

1

2



3

4

5

6

7

8

9

10





Сценарій 2

Альберт захворів у понеділок та має підвищену температуру та кашель повних 10 днів. Він має залишатися вдома додаткові 24 години, після того, як підвищена температура зникла. Це означає, що він повинен ізолюватися у своєму домі до п'ятниці. Він може виходити у суботу, якщо його інші респіраторні симптоми поліпшаються.

Пн.

Вт.

Ср.

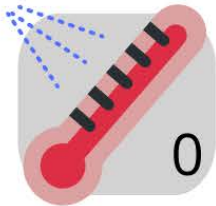
Чт.

Пт.

Сб.

Нд.

Підвищена температура
почалася



0

1

2

3

4

5

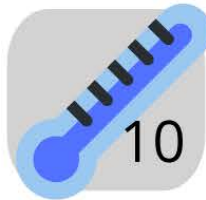
6

Підвищена температура зникла

7

8

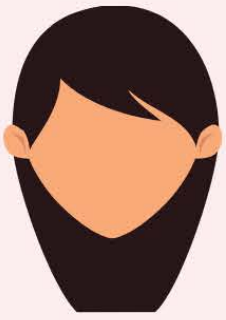
9



10

11





Сценарій 3

Грейс та її дочка захворіли на COVID-19. Її дочка одужала швидко, то вона може виходити з дому після 10 днів. Грейс має симптоми більше за тиждень та має залишатися в ізоляції 24 години після того, як її підвищена температура зникла.

Пн.

Вт.

Ср.

Чт.

Пт.

Сб.

Нд.

Грейс та її дочка захворіли та почали залишатися вдома.



1

2

Підвищена температура дочки зникла

3

4

5

6

Підвищена температура Грейс зникла

7

8

9

10



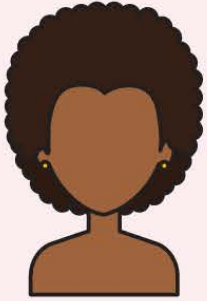
11



12

Грейс більше не заразна та може виходити

Дочка не заразна та може виходити



Сценарій 4

Партнер Саші дізналася, що вони хворі на COVID у понеділок, і ізолюється в окремій кімнаті. Саша працює касиром у харчовій крамниці та продовжує відчувати себе добре. Однак, через те, що Саша має близький контакт із своїм хворим партнером, вона має залишатися вдома на карантині. Вона має можливість залишатися вдома протягом повних 14 днів (найбезпечніший варіант), і вона так і робить. У Саші симптоми не з'явилися.

Пн.

Вт.

Ср.

Чт.

Пт.

Сб.

Нд.

Саша на карантині



1

2

3

4

5

6

7

8

9

10

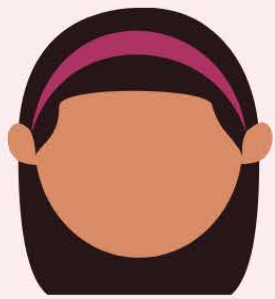
11

12

13

14





Сценарій 5

Олена працює у ресторані. Один з її співробітників одержав позитивний тест на COVID, та вона була інструктована залишатися вдома. Але ж ресторану не вистачає персоналу і потрібно, щоб вона повернулася, як тільки можливо. Вона залишається на карантині протягом 7 днів та проходить тестування на 5-ий день, який був негативним. Вона може повернутися до роботи після 7-го дня. Тим часом, її сусід Петро також був в контакті з вірусом у книжному магазині, де він працює. Його співробітник може працювати замість нього його зміну, і тому Петро залишається вдома на карантині протягом 10 днів та не проходить тестування. Після періода 10 днів він повертається до роботи.

Пн.

Вт.

Ср.

Чт.

Пт.

Сб.

Нд.

Олена та Петро почали залишатися вдома



Олена проходить тест у день 5



1

2

3

4

6

7



Олена повертається до роботи

9



Петро повертається до роботи

11

12

13