

언제 다시 다른 사람들과 함께 있을 수 있을까요?

격리(귀하가 아픈 경우)

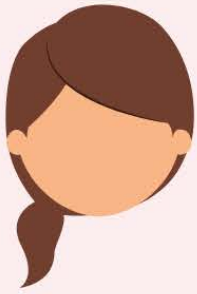
다음 해당사항 후에는 다른 사람들과 함께 있을 수 있습니다:

- 열이 24시간 동안 없었고 **그리고**
- 초기 증상이 있는지 10일이 지났으며 **그리고**
- 다른 증상들도 모두 호전되었을 때

자가 격리(노출되었던 것을 알게 된 경우)

다음 해당사항 후에는 다른 사람들과 함께 있을 수 있습니다:

- 확진자와 마지막 접촉 후 총 14일 동안 자가 격리(가장 안전한 선택) **혹은**
- 확진자와 마지막 접촉 후 10일간 자가 격리 **혹은** 확진자와 마지막 접촉 후 7일 동안 자가 격리하고 **그리고** 5일째에 음성 판정을 받은 경우



시나리오 1

에이미는 월요일부터 아프기 시작했습니다. 그녀의 기침은 나아졌고 그리고 그녀는 목요일부터는 더 이상 열이 나지 않았습니다. 비록 그녀는 다 나은 것처럼 좋아졌지만, 외출을 하려면 다음 금요일 (총 10일 동안)까지 기다려야 합니다.

월 화 수 목 금 토 일

발열 시작

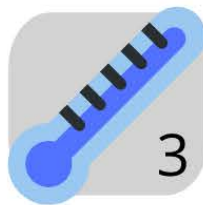


0

1

2

열이 내림



3

4

5

6

7

8

9

10



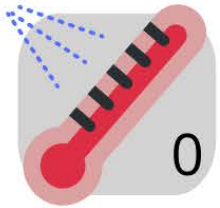


시나리오2

알버트는 월요일에 아프기 시작했고, 10일 동안 내내 열이 있었고 기침을 했습니다. 그는 열이 내린 후 24시간 동안 더 집에 있어야 합니다. 이것은 그가 금요일까지 집에 격리되어 있어야 한다는 것을 의미합니다. 그는 다른 호흡기 증상들이 호전된다면 토요일에 외출할 수 있습니다.

월 화 수 목 금 토 일

발열 시작



0

1

2

3

4

5

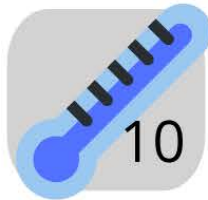
6

7

8

9

열이 내림



10

11



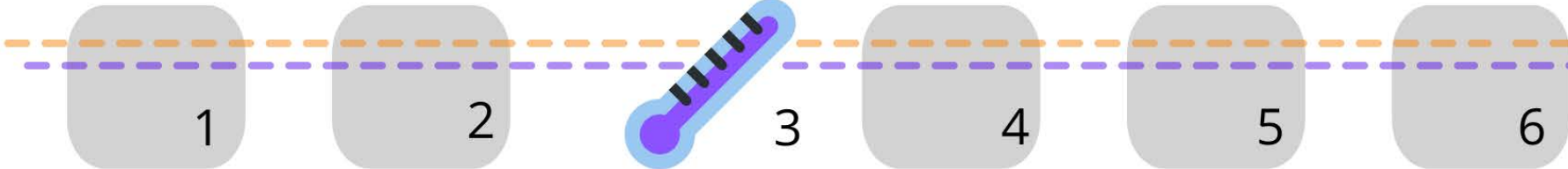


시나리오3

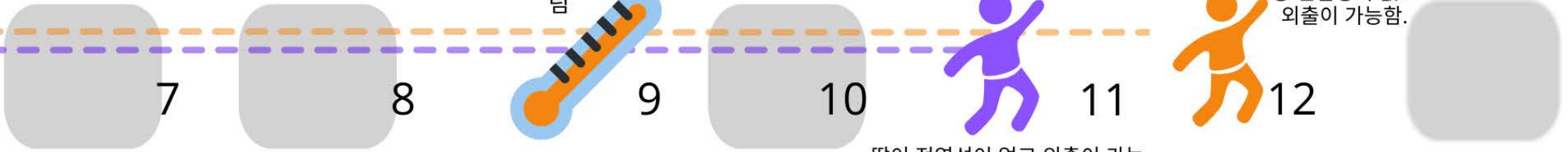
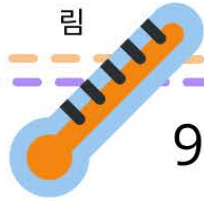
그레이스와 그녀의 딸은 COVID-19에 감염되었습니다. 그녀의 딸은 회복이 빨라서 열흘이 지나면 외출할 수 있습니다. 그레이스는 일주일 이상 증상이 있으며, 열이 내린 후 24시간 동안 격리되어 있어야 합니다.

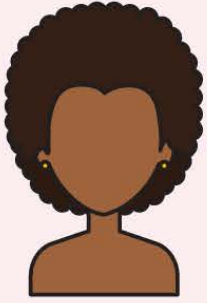


그레이스와 그녀의 딸은 아프기 시작했고 그리고 집에 머물기 시작했습니다.



그레이스의 열이 내림





시나리오4

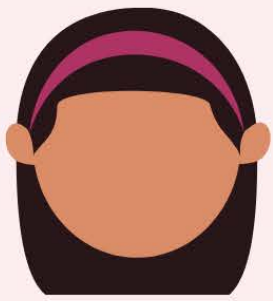
사샤의 파트너는 그들이 COVID에 감염되었다는 것을 월요일에 알게 되었고 다른 방에서 격리합니다. 사샤는 식료품점에서 계산원으로 일하고 있으며 여전히 건강 상태가 좋습니다. 하지만 사샤는 아픈 동료와 밀접하게 접촉하고 있기 때문에 그녀는 집에서 자가 격리를 해야 합니다. 그녀는 총 14일 동안 집에 머무를 수 있고 (가장 안전한 선택) 그래서 그녀는 그렇게 합니다. 사샤는 전혀 증상이 나타나지 않습니다.



사샤 자가 격리 시작



	1	2	3	4	5	6
7	8	9	10	11	12	13
14						



시나리오5

엘레나는 식당에서 일합니다. 그녀의 동료 중 한 명이 COVID 양성 판정을 받아서 집에 머무르라는 지시를 받았지만, 식당은 일손이 부족해서 가능한 한 그녀의 빠른 복귀를 필요로 합니다. 그녀는 7일 동안 격리하고 5일째에 검사를 받아서 음성으로 판정되면, 7일 후에 직장으로 복귀할 수 있습니다. 한편 그녀의 이웃인 피터는 그가 일하는 서점에서 노출되었습니다. 그는 자가 격리를 하는 동안 교대 근무를 할 동료가 있어서 검사를 받지 않고 10일 동안 집에 머무릅니다. 열흘의 기간이 지나면 그는 다시 직장으로 복귀할 수 있습니다.

월 화 수 목 금 토 일

엘레나와 피터 집에 머무르기 시작.



엘레나 5일째에 검사를 받음



엘레나 일터로 복귀.

피터 일터로 복귀