



# Hepatitis A

## ADVERTENCIA DE SALUD PARA PERSONAS QUE ESTÁN SIN HOGAR (Seattle)

### ¿QUÉ ES LA HEPATITIS A?

La Hepatitis A (Hep A) es un virus que se propaga fácilmente. Muchas personas no saben que tienen Hepatitis A, así que la propagan sin saberlo.

Puede causar enfermedad hepática grave que puede durar meses.

A veces la gente muere de Hep A.

Hep A se ha estado propagando en personas que viven sin hogar en Estados Unidos.



### ¿CÓMO SE PROPAGA?

Hep A está en las heces de alguien con Hep A. Si no se ha lavado las manos después de usar el inodoro, pequeños trozos de excremento pueden pasar a las cosas que toca. Hep A se propaga por los siguientes medios:



Tocando objetos o comiendo alimentos que alguien con Hep A ha tocado

Tiene  
hep A →



Teniendo relaciones sexuales con alguien que tiene Hep A



Compartiendo agujas, pipas u otros artículos para consumir drogas



**¡Lávese las manos con agua y jabón** después de usar el inodoro, y antes de cocinar o comer!

El jabón y el agua funcionan mejor, pero si no están disponibles, utilice gel a base de alcohol para las manos.

### ¿CÓMO PUEDE PREVENIR LA HEP A?

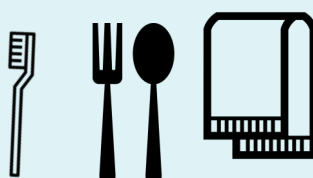


No comparta alimentos, bebidas, agujas o cigarrillos con otras personas.



Tiene  
hep A →

No tenga relaciones sexuales con alguien que tenga Hep A.



No comparta toallas, cepillos dentales ni cubiertos.



Obtenga la vacuna contra Hep A.

## LOS SÍNTOMAS DE LA HEPATITIS A



Fiebre



Cansancio



Vómito



Pérdida de  
Apetito



Ictericia  
(coloración  
amarillenta de los  
ojos y la piel)



Orina oscura,  
heces pálidas  
y diarrea

Algunas personas con Hep A no presentan ningún síntoma.

**Si usted cree que podría tener Hep A, consulte a su médico o visite la sala de emergencias.**

## USTED PUEDE PROTEGERSE DE LA HEPATITIS A

Obtenga una vacuna contra la Hepatitis A gratis en estos sitios:

### SITIOS EN SEATTLE:

#### **Pioneer Square Clinic**

206 3rd Ave S

Abierto lunes a viernes, durante el día

#### **3rd Ave Center**

2028 3rd Ave (cerca de Angeline's Day Center)

Abierto lunes a viernes, durante el día

#### **Boren Clinic**

1930 Boren Ave (en el Sobering Center)

Abierto lunes a viernes, solo por la mañana

#### **Robert Clewis Needle Exchange**

2124 4th Ave

Abierto lunes a viernes, Sábado de 2 a 4 p.m.

#### **Downtown Public Health Clinic**

2124 4th Ave

Abierto lunes a viernes, durante el día

#### **Hepatitis Education Project**

1621 S Jackson St

Abierto martes y jueves de 1 a 5 p.m.,  
o con cita previa

#### **Ballard NeighborCare Clinic**

1753 NW 56th St (en la Nyer Urness House)

Abierto lunes a viernes, durante el día

#### **45th St Youth Clinic (12 a 26 años de edad)**

1629 N 45th St

Abierto miércoles y jueves, de 6 a 9 p.m.

#### **Mobile Medical Van**

Varios sitios en Seattle, de martes a viernes  
Para los sitios, visite:

[www.kingcounty.gov/mobilemed](http://www.kingcounty.gov/mobilemed)

La mayoría de las farmacias ofrecen vacunas contra la Hep A si tiene una tarjeta de seguro médico.

Para más información de la Red de Asistencia de Salud para las Personas Sin Hogar (Healthcare for the Homeless Network): [www.kingcounty.gov/hch](http://www.kingcounty.gov/hch)

Gracias a Servicios Humanos y de Salud de San Diego (San Diego Health and Human Services) por permitirnos la adaptación de sus materiales.

Last updated: 4/29/2019

**Salud Pública**  
Seattle y el condado de King

