

ሄፓታይተስ ኤ

ቤት ለሌላቸው ሰዎች የጤና ማስጠንቀቂያ
(Seattle)

ሄፓታይተስ ኤ ምንድነው?

ሄፓታይተስ ኤ (ሄፕ ኤ) በቀላሉ የሚሰራጭ ቫይረስ ነው። ብዙ ሰዎች ኤፕ ኤ እንዳላቸው ስለማያውቁ ሳያውቁ ያስተላልፏታል።

ለብዙ ወራትም የሚቆይ የጉበት በሽታ ሊያመጣ ይችላል።

አንዳንድ ጊዜ ሰዎች በ ሄፕ ኤ ምክንያት ይሞታሉ።

ሄፕ ኤ ቤት የሌላቸው አሜሪካ ውስጥ በሚኖሩ ሰዎች መካከል እየተላለፈ ነበር።



እንዴት ይሰራጫል?

ሄፕ ኤ የሚገኘው ሄፕ ኤ ባለበት ሰው ሰገራ ውስጥ ነው። ሽንት ቤት ከተጠቀሙ በኋላ እጃቸውን የማይታጠቡ ከሆነ፣ ትናንሽ ሰገራዎች የሚነኩቸው ነገሮች ላይ ሊኖሩ ይችላሉ። ሄፕ ኤ የሚሰራጨው፡



ኤፕ ኤ የያዘውን ነገር መንካት ወይም ምግብ መብላት



ሄፕ ኤ ከያዘው ሰው ጋር ግብረ ስጋ ግንኙነት ማድረግ



አደንዛዥ እጽ ለመውሰድ መርፌዎችን፣ ቱቦዎችን ወይም ሌሎች እቃዎችን መጋራት



ሽንት ቤት ከተጠቀሙ በኋላ እና ከማብሰልዎ ወይም ከመመገብዎ በፊት እጅዎትን በሳሙና እና በውሃ መታጠብ! ሳሙና እና ውሃ በጥሩ ሁኔታ የሚሰራ ሲሆን፣ ማግኘት ካልቻሉ ግን አልኮላማ የሆነ የእጅ ጄል ይጠቀሙ።

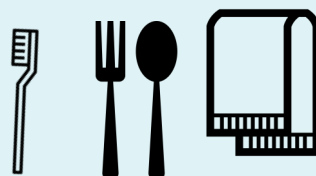
እርስዎ ሄፓታይተስ ኤን እንዴት መከላከል ይችላሉ?



ከሌሎች ሰዎች ጋር ምግብ፣ መጠጥ፣ መርፌ ወይም ሲጋራ አይጋሩ



ሄፕ ኤ ከያዘው ሰው ጋር ግብረ ስጋ ግንኙነት አያድርጉ



የራስዎን ፎጣ፣ የጥርስ መፋቂያ እና መሳሪያዎች ይጠቀሙ



ሄፕ ኤ ከትባት ይውሰዱ

የሄፓታይቲስ ኤ ምልክቶች



ትኩሳት



የጡንቻ መሸማቀቅ



ማስመለስ



የምግብ ፍላጎት ማጣት



ጁንዲስ (ቢጫ አይን እና ቆዳ)



ጥቁር ሽንት፣ የነጣ ሰገራ፣ ተቅማጥ

አንዳንድ ሄፕ ኤ ያለባቸው ሰዎች ምንም ምልክቶች የላቸውም ሄፕ ኤ እንደያዘዎት የሚያስቡ ከሆነ፣ ሃኪምዎን ያግኙ ወይም ሃኪም ቤት ይሂዱ

ራስዎን ከሄፓታይቲስ ኤ መከላከል ይችላሉ

ወደሚከተሉት ቦታዎች በመሄድ ነጻ የሄፕ ኤ ክትባት መውሰድ ይችላሉ፡

የሲያትል ቦታዎች፡

Pioneer Square Clinic

206 3rd Ave S

ክፍት ሰአታት ከሰኞ-አርብ ቀን

3rd Ave Center

2028 3rd Ave (next to Angeline's Day Center)

ክፍት ሰአታት ከሰኞ-አርብ ቀን

Boren Clinic

1930 Boren Ave (at the Sobering Center)

ክፍት ሰአታት ከሰኞ-አርብ ጠዋት ብቻ

Robert Clewis Needle Exchange

2124 4th Ave

ክፍት ሰአታት ከሰኞ-አርብ ክፍት ሰአታት ቅዳሜ 2-4 PM

Downtown Public Health Clinic

2124 4th Ave

ክፍት ሰአታት ከሰኞ-አርብ ቀን

Hepatitis Education Project

1621 S Jackson St

ክፍት ሰአታት ማክሰኞ እና ሃሙስ፣ 1-5 PM፣ ወይም በቀጠሮ

Ballard NeighborCare Clinic

1753 NW 56th St (at the Nyer Urness House)

ክፍት ሰአታት ከሰኞ-አርብ ቀን

45th St Youth Clinic (ages 12-26)

1629 N 45th St

ክፍት ሰአታት እርብ እና ሃሙስ፣ 6-9 PM

Mobile Medical Van

በሲያትል ውስጥ ብዙ ቦታዎች፣ ከማክሰኞ-አርብ

ቦታዎችን ለማግኘት፣ እባክዎ የሚከተሉትን ይመልከቱ፡

Kingcounty.gov/mobilemed

ኢንፎርሬሽን ካርድ ካለዎት አብዛኞቹ ፋርማሲዎች ሄፕ ኤ ክትባት አላቸው

ከጤና ጥበቃ ስለ ቤት የሌላቸው ሰዎች ትሰሰር

የበለጠ መረጃ ለማግኘት፡ www.kingcounty.gov/hch

Public Health
Seattle & King County

