

ሄፓቲተስ A

ናይ ጥዕና መጠንቀቂታ ቤትኣልቦ ንዝኾኑ ሰባት (Eastside)

ሄፓቲተስ A እንታይ እዩ?

ሄፓቲተስ A (ሄፕ A) ብቐሊሉ ዝስፋሕፋሕ ቫይረስ እዩ። ብዙሓት ሰባት ሄፓቲተስ A ከምዘለዎም ስለዘይፈልጡ ብዘይፍላጦም የስፋሕፍሑዎ።

ንኣዋርሕ ክጸንሕ ዝኽእል ከቢድ ናይ ጸላም ኩባዔ ሕማም ከስዕብ ይኽእል።

ሓለሓሊፉ ሄፓቲተስ A ሞት እውን ከስዕብ ይኽእል እዩ።

ሄፓቲተስ A ኣብ ዩ.ኤስ. ኣብ ዝነብሩ ቤትኣልቦ ሰባት ክስፋሕፋሕ ጸኒሑ እዩ።



ብኸመይ እዩ ዝስፋሕፋሕ?

ሄፓቲተስ A ኣብ ሓርኢ ናይ ሄፓቲተስ A ዘለዎም ሰባት ክርከብ ይኽእል። ሽቓቕ ምስተጠቐሙ ኣእዳዎም እንድሕር ዘይተሓዲቦም፣ ንሳቶም ኣብ ዝነኽኡዎም ነገራት ደቐቐቲ ክፋላት ሓርኢ ክህልዉ ይኽእሉ። ሄፓቲተስ A በዚ ዝስዕብ ኣገባብ ይስፋሕፋሕ፡



ሄፓቲተስ A ዘለዎ ሰብ ዝተንከፎም ነገራት ብምትንካፍ ወይከኣ ዝተንከፎም መግቢታት ብምብላዕ

ሄፓቲተስ A እንተልዩኩም



ሄፓቲተስ A ምስ ዘለዎ ሰብ ወሲብ ብምግባር



ናይ ኣፋውስ መራፍእ ፣ ትቦታት፣ ወይ ካልኣት ነገራት ብሓባር ብምጥቃም



ሽቓቕ ድሕሪ ምጥቃምኩም ወይከኣ መግቢ ቅድሚ ምስራሕኩም ወይ ምብላዕኩም ኣእዳውኩም ብሳሙናን ማይን ተሓጸቡ! ሳምናን ማይን ዝበለጹ ምርጫታት እዮም፣ ክትረኽቡዎም እንተዘይክኢልኩም ግን፣ ካብ ኣልኮል ዝተሰርሐ ናይ ኢድ ጄል ተጠቐሙ።

ሄፓቲተስ A ከመይ ትከላኸሉዎ?

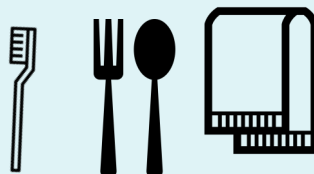


መግቢ፣ መስተ፣ መራፍእ፣ ወይድማ ሽጋራታት ምስ ካልኣት ሰባት ብሓባር ኣይትጠቐም



ሄፓቲተስ A እንተልዩኩም

ሄፓቲተስ A ምስ ዘለዎ/ዎ ሰብ ወሲብ ኣይትግበሩ



ናይ ባይንኻ ሽጎማነታት፣ ናይ ስኒ ብሩሽ፣ ከምኡድማ ካልኣት ነገራት ተጠቐም



ናይ ሄፓቲተስ A ክታበት ውሰዱ

ናይ ሄፓቲተስ A ምልክታት



ረስኒ



ድኻም



ተምላስ



ሽውሃት መግቢ
ዘይምህላው



ወይቦ (-ብጫ
አዲንቲን
ቆርቦትን)



ጸሊም ሽንቲ፣
ጸምሎው ሓርኢ፣
ውጽኣት

ገለ ሄፓቲተስ A ዘለዎም ሰባት ግን ዋላሓንቲ ምክታት ዘይከህልዎም ይኸእሉ እዮም

ሄፓቲተስ A ከይህልዎካ ትጠራጠር እንተኾንካ፣ ናብ ሓኪም ኬድካ ተመርመር ወይ ናብ ሆስፒታል ኪድ

ንገዛእርእስኹም ካብ ሄፓቲተስ A ከትከላኸሉ ትኸእሉ ኢኹም

ኣብዞም ዝስዕቡ ቦታት ብምኻድ ናጻ ናይ A ክታበት ተወጋእ:

ናይ ኢስትላይድ ቦታታት:

Public Health Eastgate Primary Care
14350 SE Eastgate Way, Bellevue
ሰነይ-ዓርቢ ይኸፈቱ, ቀትሪ

Public Health Eastgate Family Planning Clinic
14350 SE Eastgate Way, Bellevue
ሰነይ-ዓርቢ ይኸፈቱ, ቀትሪ

ናይ ሲያትል ቦታታት:

Pioneer Square Clinic
206 3rd Ave S
ሰነይ-ዓርቢ ይኸፈቱ, ቀትሪ

Hepatitis Education Project

1621 S Jackson St
ሰሉስን ሓምሰን፣ 1-5 ፒኤም ይኸፈቱ፣ ወይከኣ ብቐጻራ

3rd Ave Center

2028 3rd Ave (next to Angeline's Day Center)
ሰነይ-ዓርቢ ይኸፈቱ, ቀትሪ

Ballard NeighborCare Clinic

1753 NW 56th St (at the Nyer Urness House)
ሰነይ-ዓርቢ ይኸፈቱ, ቀትሪ

Boren Clinic

1930 Boren Ave (at the Sobering Center)
ሰነይ-ዓርቢ ይኸፈቱ, ንጉሆ ጥራይ

45th St Youth Clinic (ages 12-26)

1629 N 45th St
ረቡዕን ሓምሰን፣ 6-9 ፒኤም ይኸፈቱ

Robert Clewis Needle Exchange

2124 4th Ave
ሰነይ-ዓርቢ ይኸፈቱ, ቀዳም 2-4 ፒኤም ይኸፈቱ

Mobile Medical Van

አተፈላለዩ ቦታታት ኣብ ሲያትል፣ ሰሉስ-ዓርቢ
እቶም ቦታታት ኣበይ ከምዝርከቡ ንምፍላጥ፣ ኣብዚ ተወክስ:
Kingcounty.gov/mobilemed

Downtown Public Health Clinic

2124 4th Ave
ሰነይ-ዓርቢ ይኸፈቱ, ቀትሪ

መብዛሕትኣን ቤት-መድሓኒታት ናይ መድሕን ካርድ እንተልዩኩም ናይ ሄፓቲተስ A ክታበት ይህባ እዮን

ዝያዳ ሓበሬታ ካብ ክንክን ጥዕና ንቤትኣልቦ
ሰባት ኔትወርክ: www.kingcounty.gov/hch

Public Health
Seattle & King County

