



Hepatitis A

ADVERTENCIA DE SALUD PARA PERSONAS QUE ESTÁN SIN HOGAR

(Lado Este)

¿QUÉ ES LA HEPATITIS A?

La Hepatitis A (Hep A) es un virus que se propaga fácilmente. Muchas personas no saben que tienen Hepatitis A, así que la propagan sin saberlo.

Puede causar enfermedad hepática grave que puede durar meses.

A veces la gente muere de Hep A.

Hep A se ha estado propagando en personas que viven sin hogar en Estados Unidos.



¿CÓMO SE PROPAGA?

Hep A está en las heces de alguien con Hep A. Si no se ha lavado las manos después de usar el inodoro, pequeños trozos de excremento pueden pasar a las cosas que toca. Hep A se propaga por los siguientes medios:



Tocando objetos o comiendo alimentos que alguien con Hep A ha tocado



Teniendo relaciones sexuales con alguien que tiene Hep A



Compartiendo agujas, pipas u otros artículos para consumir drogas



¡Lávese las manos con agua y jabón después de usar el inodoro, y antes de cocinar o comer!

El jabón y el agua funcionan mejor, pero si no están disponibles, utilice gel a base de alcohol para las manos.

¿CÓMO PUEDE PREVENIR LA HEP A?

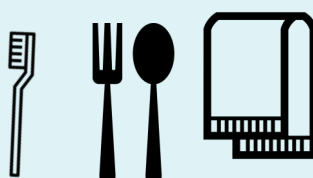


No comparta alimentos, bebidas, agujas o cigarrillos con otras personas.



Tiene hep A

No tenga relaciones sexuales con alguien que tenga Hep A.



No comparta toallas, cepillos dentales ni cubiertos.



Obtenga la vacuna contra Hep A.

LOS SÍNTOMAS DE LA HEPATITIS A



Fiebre



Cansancio



Vómito



Pérdida de
Apetito



Ictericia
(coloración
amarillenta de los
ojos y la piel)



Orina oscura,
heces pálidas
y diarrea

Algunas personas con Hep A no presentan ningún síntoma.

Si usted cree que podría tener Hep A, consulte a su médico o visite la sala de emergencias.

USTED PUEDE PROTEGERSE DE LA HEPATITIS A

Obtenga una vacuna contra la Hepatitis A gratis en estos sitios:

SITIOS EN EL LADO ESTE:

Public Health Eastgate Primary Care
14350 SE Eastgate Way, Bellevue
Abierto lunes a viernes, durante el día

Public Health Eastgate Family Planning Clinic
14350 SE Eastgate Way, Bellevue
Abierto lunes a viernes, durante el día

LUGARES EN SEATTLE:

Pioneer Square Clinic
206 3rd Ave S
Abierto lunes a viernes, durante el día

Hepatitis Education Project
1621 S Jackson St
Abierto martes y jueves, de 1 a 5 p.m.,
o con cita previa

3rd Ave Center
2028 3rd Ave (cerca de Angeline's Day Center)
Abierto lunes a viernes, durante el día

Ballard NeighborCare Clinic
1753 NW 56th St (en la Nyer Urness House)
Abierto lunes a viernes, durante el día

Boren Clinic
1930 Boren Ave (en el Sobering Center)
Abierto lunes a viernes, solo por la mañana

45th St Youth Clinic (12 a 26 años de edad)
1629 N 45th St
Abierto miércoles y jueves, de 6 a 9 p.m.

Robert Clewis Needle Exchange
2124 4th Ave
Abierto lunes a viernes, Sábado de 2 a 4 p.m.

Mobile Medical Van
Varios sitios en Seattle, de martes a viernes
Para los sitios, visite:
www.kingcounty.gov/mobilemed

Downtown Public Health Clinic
2124 4th Ave
Abierto lunes a viernes, durante el día

La mayoría de las farmacias ofrecen vacunas contra la Hep A si tiene una tarjeta de seguro médico.

Para más información de la Red de Asistencia de Salud para las Personas Sin Hogar (Healthcare for the Homeless Network): www.kingcounty.gov/hch

Gracias a Servicios Humanos y de Salud de San Diego (San Diego Health and Human Services) por permitirnos la adaptación de sus materiales.

Last updated: 4/29/2019

Salud Pública
Seattle y el condado de King

