

# ሄፓታይቲስ ኤ

## ቤት ለሌላቸው ሰዎች የጤና ማስጠንቀቂያ (Eastside)

### ሄፓታይቲስ ኤ ምንድነው?

ሄፓታይቲስ ኤ (ሄፕ ኤ) በቀላሉ የሚሰራጭ ቫይረስ ነው። ብዙ ሰዎች ኤፕ ኤ እንዳላቸው ስለማያውቁ ሳያውቁ ያስተላልፏታል።

ለብዙ ወራትም የሚቆይ የጉበት በሽታ ሊያመጣ ይችላል።

አንዳንድ ጊዜ ሰዎች በ ሄፕ ኤ ምክንያት ይሞታሉ።

ሄፕ ኤ ቤት የሌላቸው አሜሪካ ውስጥ በሚኖሩ ሰዎች መካከል እየተላለፈ ነበር።



### እንዴት ይሰራጫል?

ሄፕ ኤ የሚገኘው ሄፕ ኤ ባለበት ሰው ሰገራ ውስጥ ነው። ሽንት ቤት ከተጠቀሙ በኋላ እጃቸውን የማይታጠቡ ከሆነ፣ ትናንሽ ሰገራዎች የሚነኩቸው ነገሮች ላይ ሊኖሩ ይችላሉ። ሄፕ ኤ የሚሰራጨው፡



ኤፕ ኤ የያዘውን ነገር መንካት ወይም ምግብ መብላት



ሄፕ ኤ ከያዘው ሰው ጋር ግብረ ስጋ ግንኙነት ማድረግ



አደንዛዥ እጽ ለመውሰድ መርፌዎችን፣ ቱቦዎችን ወይም ሌሎች እቃዎችን መጋራት



ሽንት ቤት ከተጠቀሙ በኋላ እና ከማብሰልዎ ወይም ከመመገብዎ በፊት እጅዎትን በሳሙና እና በውሃ መታጠብ! ሳሙና እና ውሃ በጥሩ ሁኔታ የሚሰራ ሲሆን፣ ማግኘት ካልቻሉ ግን አልኮላማ የሆነ የእጅ ጄል ይጠቀሙ።

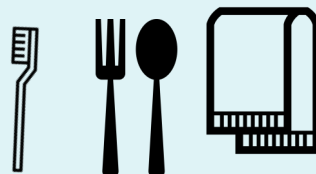
### እርስዎ ሄፓታይቲስ ኤን እንዴት መከላከል ይችላሉ?



ከሌሎች ሰዎች ጋር ምግብ፣ መጠጥ፣ መርፌ ወይም ሲጋራ አይጋሩ



ሄፕ ኤ ከያዘው ሰው ጋር ግብረ ስጋ ግንኙነት አያድርጉ



የራስዎን ፎጣ፣ የጥርስ መፋቂያ እና መሳሪያዎች ይጠቀሙ



ሄፕ ኤ ከትባት ይውሰዱ

# የሄፓታይቲስ ኤ ምልክቶች



ትኩሳት



የጡንቻ መሸማቀቅ



ማስመለስ



የምግብ ፍላጎት ማጣት



ጁንዲስ (ቢጫ አይን እና ቆዳ)



ጥቁር ሽንት፣ የነጣ ሰገራ፣ ተቅማጥ

አንዳንድ ሄፕ ኤ ያለባቸው ሰዎች ምንም ምልክቶች የላቸውም

## ሄፕ ኤ እንደያዝዎት የሚያስቡ ከሆነ፣ ሃኪምዎን ያግኙ ወይም ሃኪም ቤት ይሂዱ ራስዎን ከሄፓታይቲስ ኤ መከላከል ይችላሉ

ወደሚከተሉት ቦታዎች በመሄድ ነጻ የሄፕ ኤ ክትባት መውሰድ ይችላሉ፡

### ኢስትሳይድ ቦታዎች፡

**Public Health Eastgate Primary Care**  
14350 SE Eastgate Way, Bellevue  
ክፍት ሰአታት ከሰኞ-አርብ ቀን

**Public Health Eastgate Family Planning Clinic**  
14350 SE Eastgate Way, Bellevue  
ክፍት ሰአታት ከሰኞ-አርብ ቀን

### የሲያትል ቦታዎች፡

**Pioneer Square Clinic**  
206 3rd Ave S  
ክፍት ሰአታት ከሰኞ-አርብ ቀን

**Hepatitis Education Project**  
1621 S Jackson St  
ክፍት ሰአታት ማክሰኞ እና ሃሙስ፣ 1-5 PM፣ ወይም በቀጠሮ

**3rd Ave Center**  
2028 3rd Ave (next to Angeline's Day Center)  
ክፍት ሰአታት ከሰኞ-አርብ ቀን

**Ballard NeighborCare Clinic**  
1753 NW 56th St (at the Nyer Urness House)  
ክፍት ሰአታት ከሰኞ-አርብ ቀን

**Boren Clinic**  
1930 Boren Ave (at the Sobering Center)  
ክፍት ሰአታት ከሰኞ-አርብ ጠዋት ብቻ

**45th St Youth Clinic (ages 12-26)**  
1629 N 45th St  
ክፍት ሰአታት እሮብ እና ሃሙስ፣ 6-9 PM

**Robert Clewis Needle Exchange**  
2124 4th Ave  
ክፍት ሰአታት ከሰኞ-አርብ ክፍት ሰአታት ቅዳሜ 2-4 PM

**Mobile Medical Van**  
በሲያትል ውስጥ ብዙ ቦታዎች፣ ከማክሰኞ-አርብ ቦታዎችን ለማግኘት፣ እባክዎ የሚከተሉትን ይመልከቱ፡  
[Kingcounty.gov/mobilemed](http://Kingcounty.gov/mobilemed)

**Downtown Public Health Clinic**  
2124 4th Ave  
ክፍት ሰአታት ከሰኞ-አርብ ቀን

ኢንሹራንስ ካርድ ካለዎት አብዛኞቹ ፋርማሲዎች ሄፕ ኤ ክትባት አላቸው

ከጤና ጥበቃ ስለ ቤት የሌላቸው ሰዎች ትሰሰር የበለጠ መረጃ ለማግኘት፡ [www.kingcounty.gov/hch](http://www.kingcounty.gov/hch)

