



# Hepatitis A

## ADVERTENCIA DE SALUD PARA PERSONAS QUE ESTÁN SIN HOGAR (Sur del Condado de King)

### ¿QUÉ ES LA HEPATITIS A?

La Hepatitis A (Hep A) es un virus que se propaga fácilmente. Muchas personas no saben que tienen Hepatitis A, así que la propagan sin saberlo.

Puede causar enfermedad hepática grave que puede durar meses.

A veces la gente muere de Hep A.

Hep A se ha estado propagando en personas que viven sin hogar en Estados Unidos.

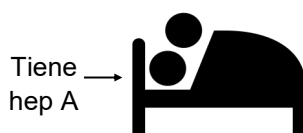


### ¿CÓMO SE PROPAGA?

Hep A está en las heces de alguien con Hep A. Si no se ha lavado las manos después de usar el inodoro, pequeños trozos de excremento pueden pasar a las cosas que toca. Hep A se propaga por los siguientes medios:



Tocando objetos o comiendo alimentos que alguien con Hep A ha tocado



Teniendo relaciones sexuales con alguien que tiene Hep A



Compartiendo agujas, pipas u otros artículos para consumir drogas



**¡Lávese las manos con agua y jabón** después de usar el inodoro, y antes de cocinar o comer!

El jabón y el agua funcionan mejor, pero si no están disponibles, utilice gel a base de alcohol para las manos.

### ¿CÓMO PUEDE PREVENIR LA HEP A?

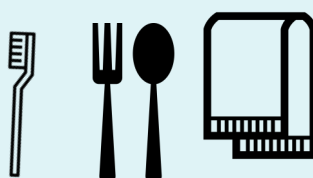


No comparta alimentos, bebidas, agujas o cigarrillos con otras personas.



Tiene hep A

No tenga relaciones sexuales con alguien que tenga Hep A.



No comparta toallas, cepillos dentales ni cubiertos.



Obtenga la vacuna contra Hep A.

## LOS SÍNTOMAS DE LA HEPATITIS A



Fiebre



Cansancio



Vómito



Pérdida de  
Apetito



Ictericia  
(coloración  
amarillenta de los  
ojos y la piel)



Orina oscura,  
heces pálidas  
y diarrea

Algunas personas con Hep A no presentan ningún síntoma.

**Si usted cree que podría tener Hep A, consulte a su médico o visite la sala de emergencias.**

### USTED PUEDE PROTEGERSE DE LA HEPATITIS A

Obtenga una vacuna contra la Hepatitis A gratis en estos sitios:

#### SITIOS EN EL SUR DEL CONDADO DE KING:

##### Public Health at Navos

1210 SW 136th St, Burien

Abierto lunes a viernes, durante el día

##### Kent Public Health Clinic

25742 104th Ave SE, Kent

(en el Kent Hill Plaza Shopping Center)

Abierto lunes a viernes, durante el día

##### Auburn Public Health Clinic

901 Auburn Way N, Suite A, Auburn

Abierto lunes a viernes, durante el día

##### HealthPoint Kent Urgent Care

219 State Ave N, Kent

Abierto lunes a viernes, durante el día

##### Federal Way Public Health Clinic

33431 13th Place S, Federal Way

Abierto lunes a viernes, durante el día

##### Mobile Medical Van

Varios sitios en el sur del

condado de King, de lunes a viernes

Para los sitios, visite:

[www.kingcounty.gov/mobilemed](http://www.kingcounty.gov/mobilemed)

La mayoría de las farmacias ofrecen vacunas contra la Hep A si tiene una tarjeta de seguro médico.

Para más información de la Red de Asistencia de Salud para las Personas Sin Hogar (Healthcare for the Homeless Network): [www.kingcounty.gov/hch](http://www.kingcounty.gov/hch)

Gracias a Servicios Humanos y de Salud de San Diego (San Diego Health and Human Services) por permitirnos la adaptación de sus materiales.

Last updated: 4/29/2019

**Salud Pública**  
Seattle y el condado de King

