

# ሄፓታይተስ ኤ

## ቤት ለሌላቸው ሰዎች የጤና ማስጠንቀቂያ (South King County)

### ሄፓታይተስ ኤ ምንድነው?

ሄፓታይተስ ኤ (ሄፕ ኤ) በቀላሉ የሚሰራጭ ቫይረስ ነው። ብዙ ሰዎች ኤፕ ኤ እንዳላቸው ስለማያውቁ ሳያውቁ ያስተላልፏታል።

ለብዙ ወራትም የሚቆይ የጉበት በሽታ ሊያመጣ ይችላል።

አንዳንድ ጊዜ ሰዎች በ ሄፕ ኤ ምክንያት ይሞታሉ።

ሄፕ ኤ ቤት የሌላቸው አሜሪካ ውስጥ በሚኖሩ ሰዎች መካከል እየተላለፈ ነበር።



### እንዴት ይሰራጫል?

ሄፕ ኤ የሚገኘው ሄፕ ኤ ባለበት ሰው ሰገራ ውስጥ ነው። ሽንት ቤት ከተጠቀሙ በኋላ እጃቸውን የማይታጠቡ ከሆነ፣ ትናንሽ ሰገራዎች የሚነኩቸው ነገሮች ላይ ሊኖሩ ይችላሉ። ሄፕ ኤ የሚሰራጨው፡



ኤፕ ኤ የያዘውን ነገር መንካት ወይም ምግብ መብላት



ሄፕ ኤ ከያዘው ሰው ጋር ግብረ ስጋ ግንኙነት ማድረግ



አድንዛዥ እጽ ለመውሰድ መርፌዎችን፣ ቱቦዎችን ወይም ሌሎች እቃዎችን መጋራት



ሽንት ቤት ከተጠቀሙ በኋላ እና ከማብሰልዎ ወይም ከመመገብዎ በፊት እጅዎትን በሳሙና እና በውሃ መታጠብ! ሳሙና እና ውሃ በጥሩ ሁኔታ የሚሰራ ሲሆን፣ ማግኘት ካልቻሉ ግን አልኮላማ የሆነ የእጅ ጄል ይጠቀሙ።

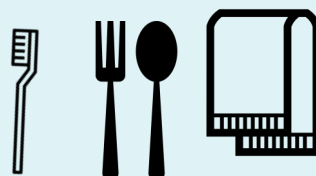
### እርስዎ ሄፓታይተስ ኤን እንዴት መከላከል ይችላሉ?



ከሌሎች ሰዎች ጋር ምግብ፣ መጠጥ፣ መርፌ ወይም ሲጋራ አይጋሩ



ሄፕ ኤ ከያዘው ሰው ጋር ግብረ ስጋ ግንኙነት አያድርጉ



የራስዎን ፎጣ፣ የጥርስ መፋቂያ እና መሳሪያዎች ይጠቀሙ

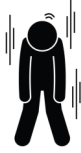


ሄፕ ኤ ከትባት ይውሰዱ

# የሄፓታይቲስ ኤ ምልክቶች



ትኩሳት



የጡንቻ መሸማቀቅ



ማስመለስ



የምግብ ፍላጎት ማጣት



ጁንዲስ (ቢጫ አይን እና ቆዳ)



ጥቁር ሽንት፣ የነጣ ሰገራ፣ ተቅማጥ

አንዳንድ ሄፕ ኤ ያለባቸው ሰዎች ምንም ምልክቶች የላቸውም ሄፕ ኤ እንደያዝዎት የሚያስቡ ከሆነ፣ ሃኪምዎን ያግኙ ወይም ሃኪም ቤት ይሂዱ

## ራስዎን ከሄፓታይቲስ ኤ መከላከል ይችላሉ

ወደሚከተሉት ቦታዎች በመሄድ ነጻ የሄፕ ኤ ክትባት መውሰድ ይችላሉ፡

### ሳውዝ ኪንግ ካውንቲ ቦታዎች፡

**Public Health at Navos**  
1210 SW 136th St, Burien  
ክፍት ሰአታት ከሰኞ-አርብ ቀን

**Auburn Public Health Clinic**  
901 Auburn Way N, Suite A, Auburn  
ክፍት ሰአታት ከሰኞ-አርብ ቀን

**Federal Way Public Health Clinic**  
33431 13th Place S, Federal Way  
ክፍት ሰአታት ከሰኞ-አርብ ቀን

**Kent Public Health Clinic**  
25742 104th Ave SE, Kent (at Kent Hill Plaza Shopping Center)  
ክፍት ሰአታት ከሰኞ-አርብ ቀን

**HealthPoint Kent Urgent Care**  
219 State Ave N, Kent  
ክፍት ሰአታት ከሰኞ-አርብ ቀን

**Mobile Medical Van**  
ሳውዝ ኪንግ ካውንቲ ውስጥ ብዙ ቦታዎች፣ ከሰኞ-ሃሙስ ቦታዎችን ለማግኘት፣ እባክዎ የሚከተሉትን ይመልከቱ፡ [Kingcounty.gov/mobilemed](http://Kingcounty.gov/mobilemed)

ኢንፎርሬሽን ካርድ ካለዎት አብዛኞቹ ፋርማሲዎች ሄፕ ኤ ክትባት አላቸው

ከጤና ጥበቃ ስለ ቤት የሌላቸው ሰዎች ትሰሰር የበለጠ መረጃ ለማግኘት፡ [www.kingcounty.gov/hch](http://www.kingcounty.gov/hch)

