

# 웨스트 나일 바이러스

**웨스트 나일 바이러스는 예방될 수 있다!**

**모기에 물리는 기회를 줄이기 위해 이 같이 세 단계를 따르십시오.**

## 1 귀하의 집 근처에 있는 모기 서식지를 제거하십시오.

- 물통, 바케스 그리고 손수레에 있는 물은 매주 내버릴것
- 장난감이나 깡통 같은 용기는 아 버릴것
- 어린이 물놀이터는 사용하지 않을 때에는 비울것
- 정원 연못은 청소할것
- 사용한 타이어는 내버릴것
- 새물접시와 가축 여물통의 물은 최소한 일주일에 한번은 갈아줄것
- 낡은 병과 깡통은 재활용 할것
- 화분 받이에 있는 물은 버릴것
- 천막과 비닐 덮개에 있는 물은 아 버릴것
- 빗물 받이통은 방충망으로 덮을것
- 이러한 활동에 노약한 이웃이나 친지들을 도울것



## 2 귀하의 집을 대비 하십시오.

- 낙엽으로 막힌 홈통 청소
- 새는 옥외 수도 꼭지 수리
- 찢어진 창문과 문 방충망 수리와 단단히 맞는지 확인 할것
- 자주 열어놓는 문에 방충망 설치를 고려 해볼것

## 3 모기들이 무는 시기에 개인적 보호 방법

- 긴바지와 긴팔 상의를 입을것
- 방충제 사용을 고려 해볼것
- 살충제가 들어있는 방충제가 효과 있음  
-사용 지시서를 주의해서 따를것

공중보건 ? 시애틀과 킹 카운티는 웨스트 나일 바이러스가 우리 지역사회에 끼칠수 있는 영향을 줄이려고 열심히 노력하고 있습니다. 더한 정보에 대해서는 저희 웹사이트를 방문 하거나 핫라인으로 전화 하십시오.

[www.kingcounty.gov/health/westnile](http://www.kingcounty.gov/health/westnile)  
206-205-3883 (음성녹음)

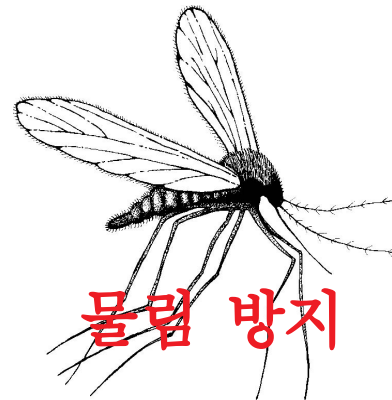
## 공중 보건소는 귀하의 경험 듣기를 원합니다.

만일 죽은 까마귀, 파랑새나 갈까마귀를 발견 하시면 발견 주소와 시간을 적으신 다음 206-205-4394로 전화 하세요. 어떠한 상황 에서는 검사를 하기위해서 그새를 저희가 가져갈수도 있습니다. 그러나 대부분 귀하의 쓰레기통에 버리라는 지시를 받으실 것입니다.



## 죽은 새 처리

까마귀와 다른 동물들은 웨스트 나일 바이러스를 직접 사람들에게 만연 시키지 않습니다. 감염된 모기에게 물려야만 병이 들수 있습니다. 그렇더라도, 죽은 새를 만지지 마십시오-장갑이나 삼을 사용하여 비닐 봉지에 두번 동봉 하십시오. 그 새를 쓰레기통에 버리십시오.



**물림 방지**

**Public Health**  
Seattle & King County

