

대장내시경 검사 현황

대장내시경 검사란 무엇인가?

대장내시경(영문발음: 콜로노스코피) 검사는 대장암을 예방하거나 암의 치료 및 완치가 비교적 쉬울 때인 초기에 대장암을 발견하기 위한 검사입니다. 대장내시경 검사는 진료소 및 병원에서 외래환자에게 시행합니다. 대장의 용종을 발견하고 제거하거나 암의 징후를 확인할 수 있도록 특별한 교육을 받은 의사나 위장소화관계 전문의가 이러한 검사를 합니다. 용종은 암으로 발전될 수도 있는 대장내에서 자라난 혹을 말합니다.

대장내시경 검사를 하는 동안 대장내시경을 사용합니다. 이것은 가늘고 유연한 관으로서 조명등과 카메라, 그리고 용종을 제거하거나 검사용 세포를 채취할 수 있는 도구를 갖추고 있습니다.

대장내시경 검사를 위한 준비

대장내시경 검사를 하기 전에 반드시 대장을 철저히 세척해야 합니다. 이러한 세척 과정을 장세척이라고 합니다. 대장이 완벽하게 깨끗한 상태가 아니라면, 의사는 전체 대장을 명료하게 볼 수가 없습니다. 이것은 용종이나 암의 발견을 놓치는 결과를 초래할 수 있습니다. 장세척을 하기 위하여, 여러분은 완하제를 복용하는데 이는 잦은 배변과 설사를 초래하게 됩니다. 이 때 화장실을 자주 사용해야 하기 때문에 집에 있는 것이 좋습니다.

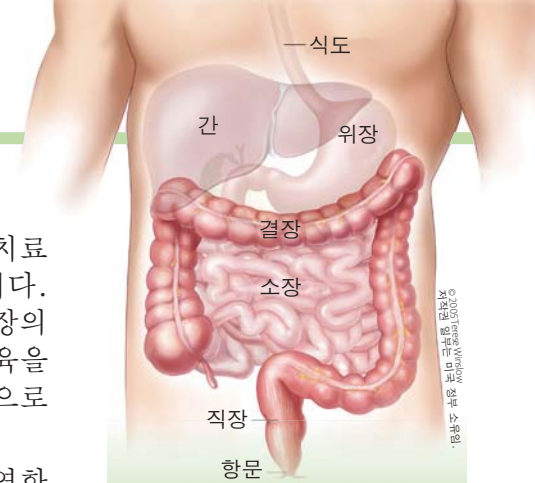
대장내시경 검사 당일

대장내시경 검사 당일에는 정맥주사를 맞게되는데, 여러분은 “마취” 라고 불리는 얇은 잠에 빠져들게 됩니다. 여러분은 고통을 느끼지 못하거나 심지어는 검사 과정을 기억하지 못하게 될 것입니다. 검사 후에는 회복실에서 깨어나게 되며 완전히 깰 때까지 그곳에 머물게 됩니다. 병원에 두시간 정도 있게 될 것으로 계획을 세워야 합니다. 검사 후 몇시간 정도 약간의 경련이나 팽만감이 있는 것은 정상입니다.

대장내시경 검사 후

집에 돌아오면 그 날은 안정을 취해야 합니다. 가사 도우미(성인)를 구하는 것도 안정에 도움이 됩니다. 자녀가 있는 경우, 다른 사람에게 돌보도록 부탁하는 것이 바람직합니다. 출근하거나 힘든 집안 일은 피해야 합니다. 검사 다음 날은 일상적인 활동을 할 수 있습니다.

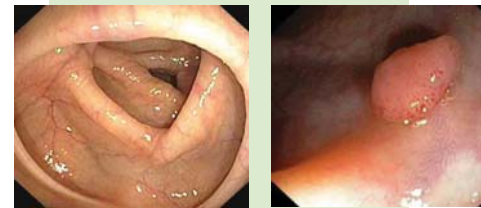
대장내시경 검사 후에 문제가 발생하는 일은 거의 없지만, 발생할 수 있는 문제의 초기 징후를 알아두는 것이 중요합니다. 심한 복통, 발열 및 오한, 또는 상당한 하혈이 있을 경우에는 의사에게 연락해야 합니다. 대장내시경 검사 후에 몇일간 약간의 출혈이 있을 수 있습니다. 질문이나 용무가 있는 경우에는 담당 의사 사무실로 연락하십시오.



대장내시경 검사는 대장(직장 및 결장을 포함)의 내부를 검사하는 것입니다.



의료인은 여러분의 대장에서 암으로 발전할 수 있는 용종의 유무를 검사합니다.



깨끗한 대장(왼쪽)은 의료인이 용종(오른쪽)을 찾는 데 도움이 되며, 이러한 용종은 대장내시경 검사를 하는 동안 완전히 제거할 수 있습니다.

보다 상세한 정보는 다음을 참조하십시오.

Medline Plus: www.nlm.nih.gov/medlineplus/colonoscopy.html

암 정보서비스: 1-800-4-cancer(1-800-422-6237)

워싱턴 대장암 치료 및 예방 센터: www.colonstars.org

담당 의사 사무실: _____



유방, 자궁경부 및 대장 건강프로그램

조기진단은 생명을 구합니다.

장세척 요령

GoLyte, NuLyte, TriLyte, HalfLyte 또는 Colyte 완하제를 사용하는 환자를 위한 준비요령

의사가 여러분의 대장을 완전히 볼 수 있도록 아래 준비사항을 철저히 지켜야 합니다. 여러분의 대장 내에 변이 남아있지 않도록 해야 합니다. 여러분의 대장이 비어 있지 않으면 검사를 다시 받게 될 수 있습니다.

대장내시경 검사 일주일 전

- 철분 복용을 중지하십시오.
- 항응고제 투약 중인 사람은 의사에게 알려야 합니다.

대장내시경 검사 3일전

- 곡류로 만든 빵, 팝콘, 씨앗, 생과일, 야채 및 견과류 등과 같은 고섬유질 음식의 섭취를 중단해야 합니다. 가공된 과일 및 채소는 먹어도 됩니다.
- 인슐린을 투여하는 당뇨병 환자는 당뇨병 담당 의사와 상의하여 검사 당일 투여량을 조정하여야 합니다.

대장내시경 검사 하루 전

오전:

요구르트, 토스트, 통조림 수프, 샌드위치 반쪽 또는 계란과 같은 아침 또는 점심 식사를 가볍게 할 수 있습니다.

오후:

12시(정오) 이후에는 **맑은 액체**(우측표 참조)만 섭취해야 합니다.

복용하기 두시간 전 설명서에 지시된 대로 완하제를 혼합하여 냉장고에 보관하여야 합니다. 빨대를 사용하여 장세척제를 복용하십시오. 빨대를 사용하면 마시기가 더 쉽습니다. 약과 함께 제공되는 감미료를 첨가하여 드실 수도 있습니다. 정량 이상으로 감미료를 약에 추가하지 **마십시오**.

저녁:

오후 5시 경에, 완하제(GoLyte, NuLyte, TriLyte, HalfLyte 또는 Colyte)를 복용하기 시작하십시오. 15분마다 8온스 한 컵을 마셔야 합니다. 오후에 검사를 받는 사람은 검사 전날 저녁에 2리터, 검사 당일 오전에 2리터를 마셔야 합니다. 오전에 검사를 받는 사람은 검사 전날 저녁에 3리터, 검사 당일 오전에 1리터를 마셔야 합니다. 검사 3시간 전에는 완하제의 복용을 중단해야 합니다.

만약 구토가 일어나면, 20-30분 정도 완하제 복용을 중단한 후 완하제를 마저 복용하십시오. 장세척을 완료하지 못하였을 경우에는, 담당 의사 사무실로 연락하여야 합니다.

장세척을 완료한 경우, 검사 2시간 전까지는 맑은 음료를 마셔도 됩니다. **검사가 끝나기 전까지는 아무것도 먹거나 마시지 말아야 합니다.**

맑은 유동식

(그것을 투과하여 인쇄물을 읽을 수 있을 정도의 모든 액체)

허용되는 음식물:

- 물
- 묽은 수프: 쇠고기 또는 닭고기
- 주스:
 - 사과 또는 애플 사이더
 - 자두
 - 포도
- 붉은 색을 제외한 청량음료 (Tang, Kool-Aid 등)
- 레모네이드
- 탄산음료
- 차
- 커피(크림이나 우유를 섞지 않은)
- 투명 젤리(과육이 없는)
- 얼음과자(과육 및 크림이 없는)
- 이태리식 얼음과자
- 소금, 후추 및 설탕은 섭취해도 됩니다.

허용되지 않는 음식물:

- 우유
- 크림
- 크림 수프
- 주스:
 - 토마토 주스
 - 오렌지
 - 포도
- 맑은 수프를 제외한 모든 수프
- オート밀
- 밀크림
- 붉은색 액체

본 자료는 요청하실 경우 다른 형식으로 제공하고 있습니다. 전화 (206) 263-8200. 교환: 711